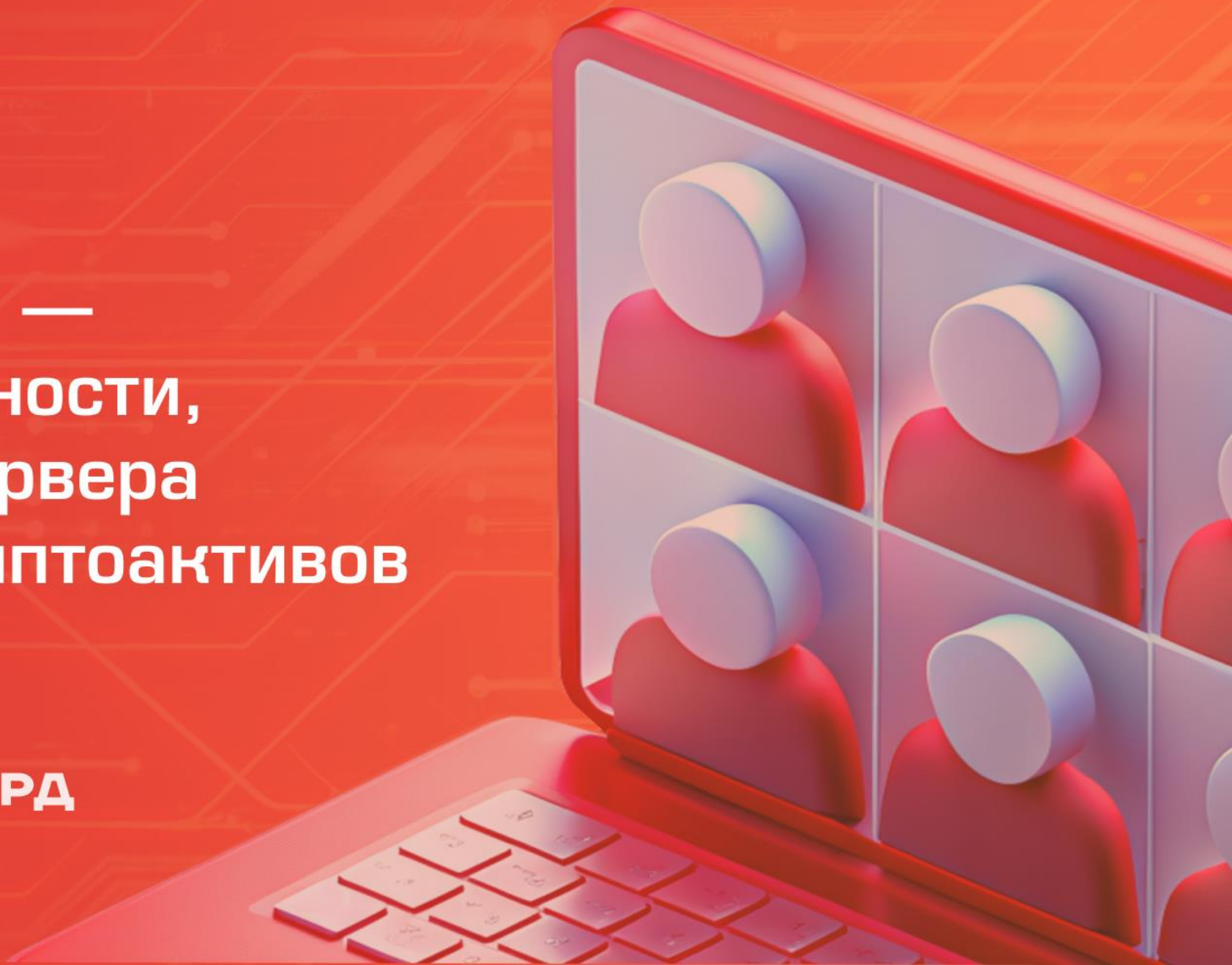




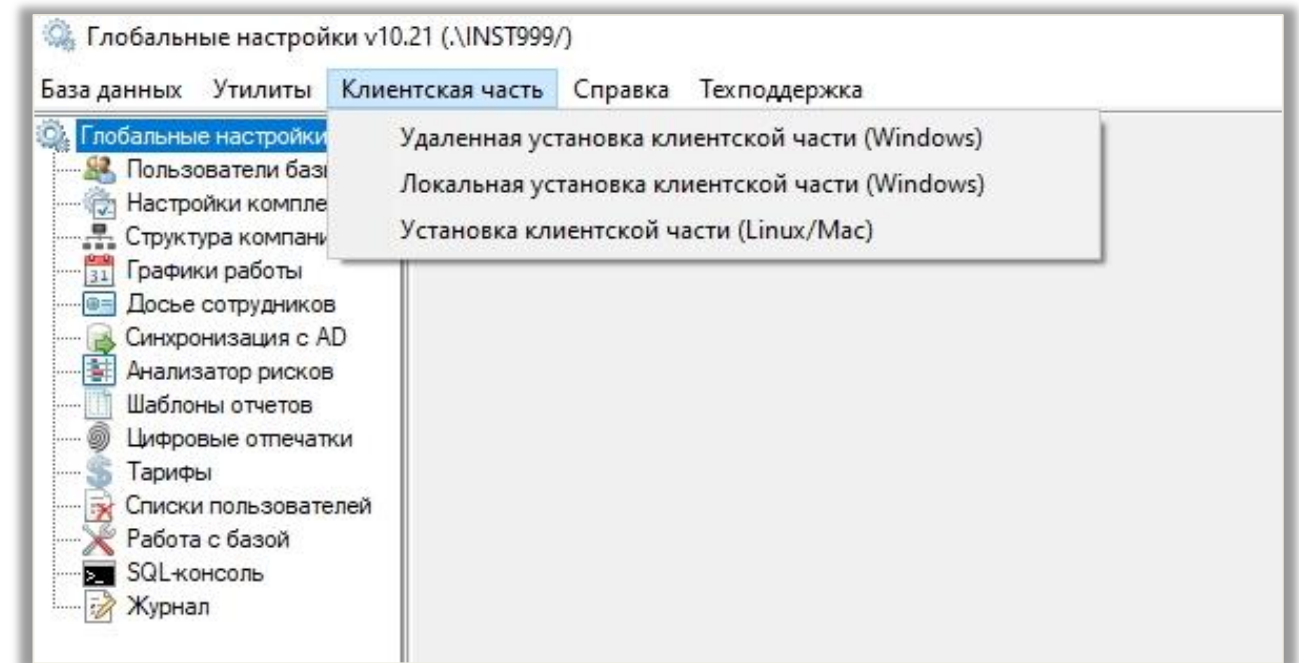
Стахановец 10 — новые возможности, подарочные сервера и контроль криптоактивов



Глобальные настройки

Добавлены быстрые ссылки на удаленную и локальную установку клиентской части

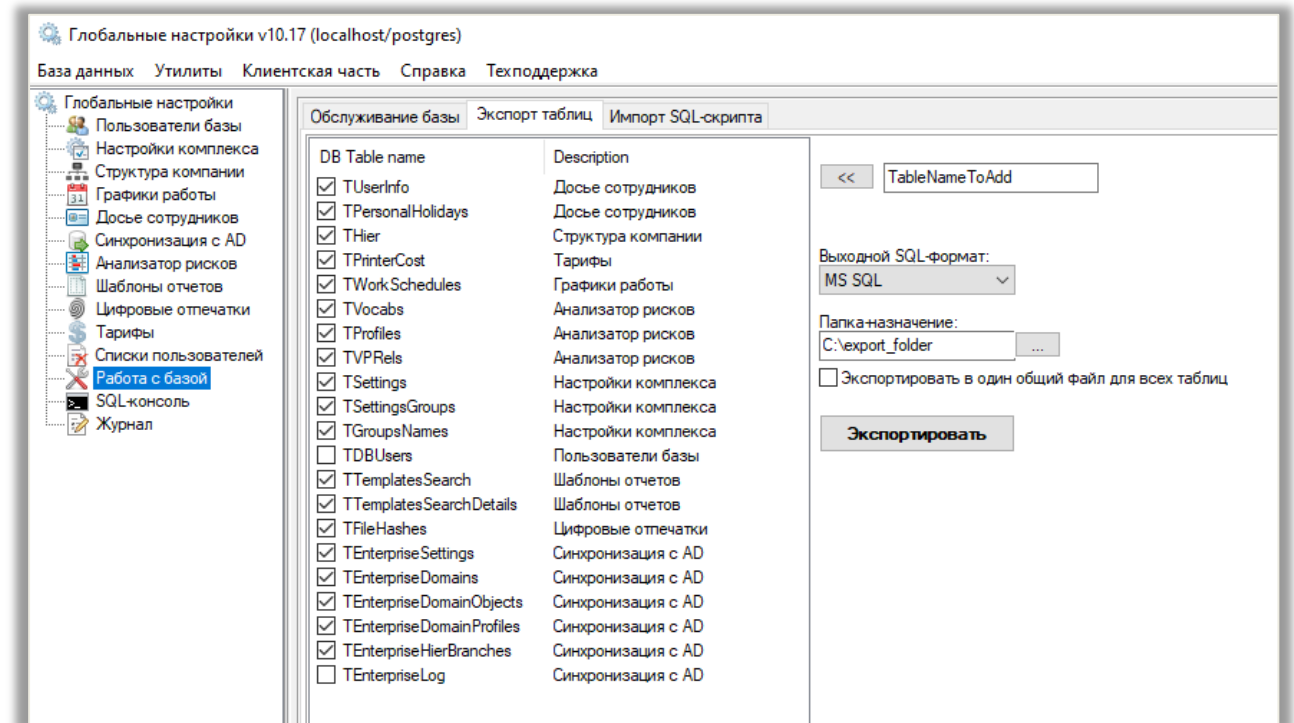
- Встроена локальная установка агентской части на рабочие станции Windows. Добавлен прямой путь на инсталляторы агентских частей для рабочих станций Linux и MacOS.
- Сохратился путь установки и повысились простота и удобство для Администратора.



Глобальные настройки

Добавлены возможности экспорта и импорта настроек и любых SQL-таблиц через SQL-скрипты

- Доступен экспорт и импорт настроек комплекса, которые хранятся в Базе Данных, а также любых SQL-таблиц через универсальные SQL-скрипты. Импортировать и экспортировать информацию можно во вкладке «Экспорт таблиц»
- **Возможно осуществлять и смену целевой СУБД.** Например, экспортировать данные из MS SQL, а импортировать в PostgreSQL (и наоборот)



Глобальные настройки

Создана утилита для импорта данных Досье/Иерархии/Субординации/Отпусков из пользовательских файлов

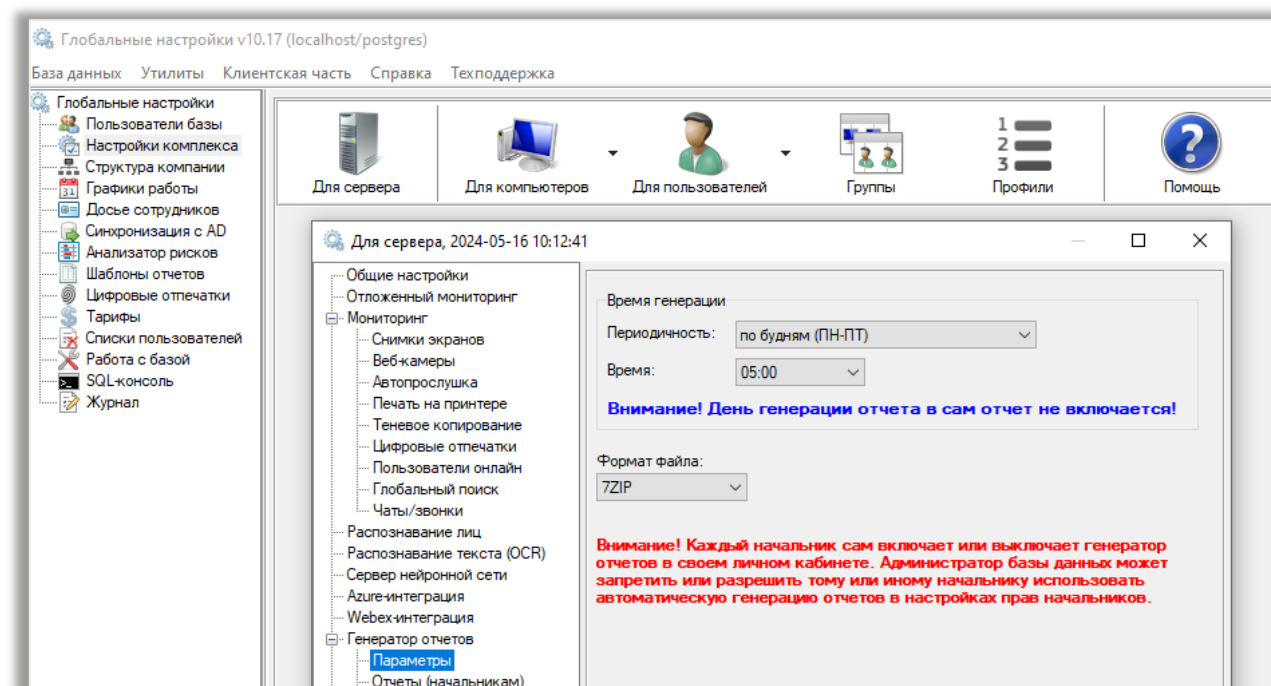


- Для удобства пользователей через утилиту можно импортировать данные из пользовательских файлов в разделы «Досье», «Иерархия», «Субординация», «Отпуска».
- Утилита выполняет преобразование данных из .csv-таблиц в универсальный SQL-скрипт. Формат входного файла может гибко настраиваться.

Глобальные настройки

Добавлен формат 7zip для сохранения автоматически-сгенерированных отчетов

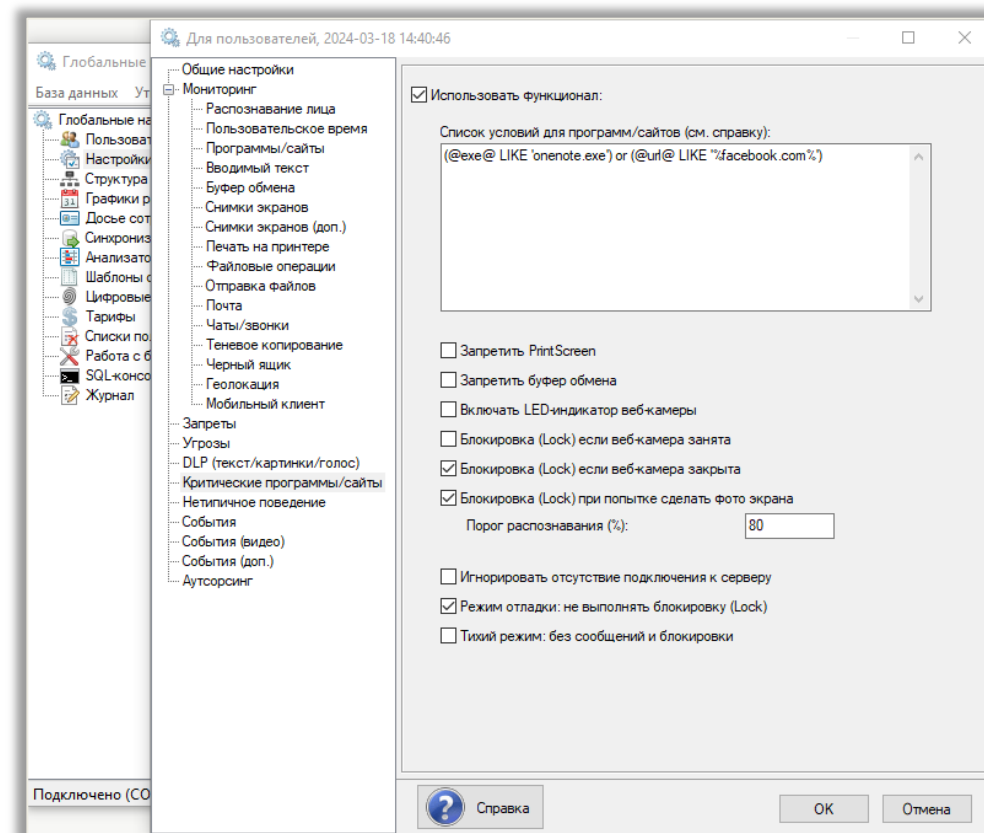
- Расширили возможности комплекса и сделали автоматическую генерацию отчетов в формате 7-Zip, у которого высокая степень сжатия
- Настройка выходного расширения отчетов производится в «Генераторе отчетов». Доступные форматы: 7-Zip, ZIP и PDF



Глобальные настройки

Антифото: добавлен "тихий" режим (без уведомлений пользователя)

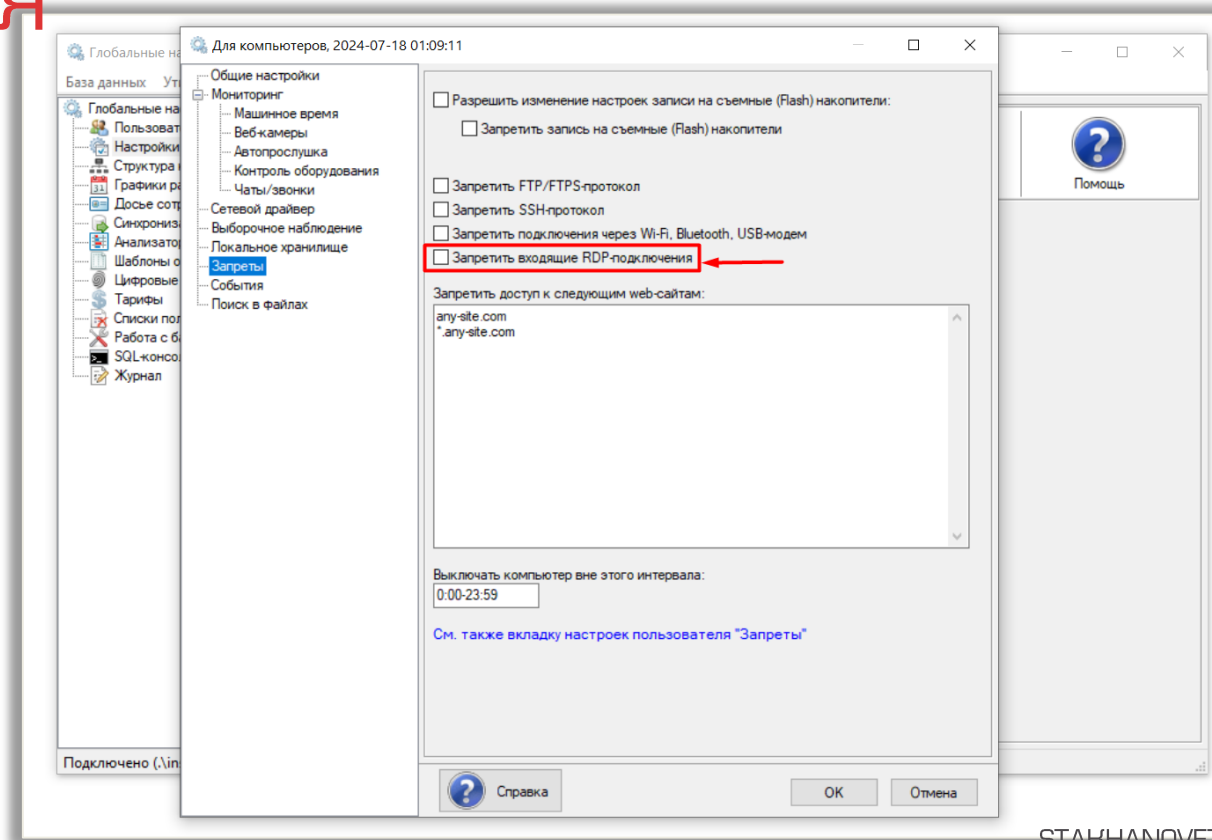
- Ранее, при попытке сфотографировать экран монитора с ценной информацией, система сворачивала окно и блокировала ПК — теперь можно собирать информацию об инцидентах, но при этом не будет уведомлять сотрудников о происходящем: сворачивать окна, оповещать и блокировать ПК



DLP-функционал

Возможность блокировать входящие удаленные подключения по RDP к компьютеру

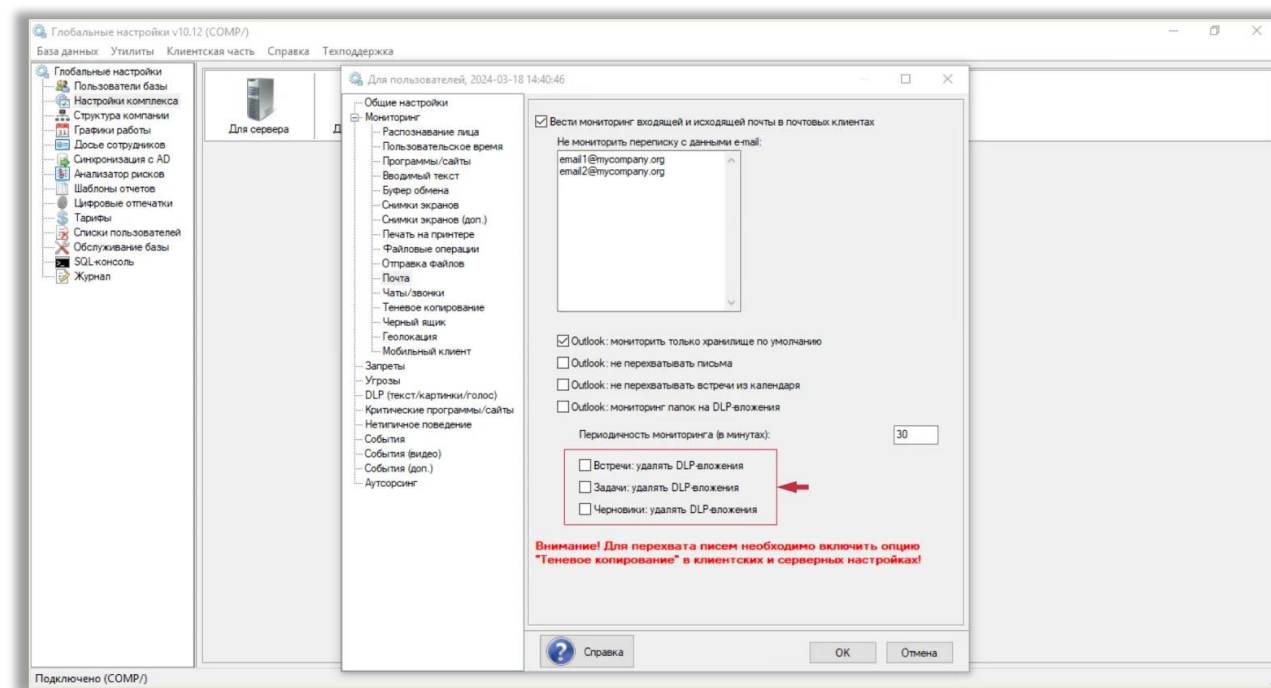
- К удаленной рабочей станции, находящейся в контуре компании или под наблюдением при активации запрета невозможно будет подключиться извне по RDP-протоколу
- Для корректной работы необходимо активировать Сетевой драйвер



DLP-функционал

DLP-анализ папок Outlook: Черновики, Встречи, Задачи, и опциональное удаление файлов-вложений

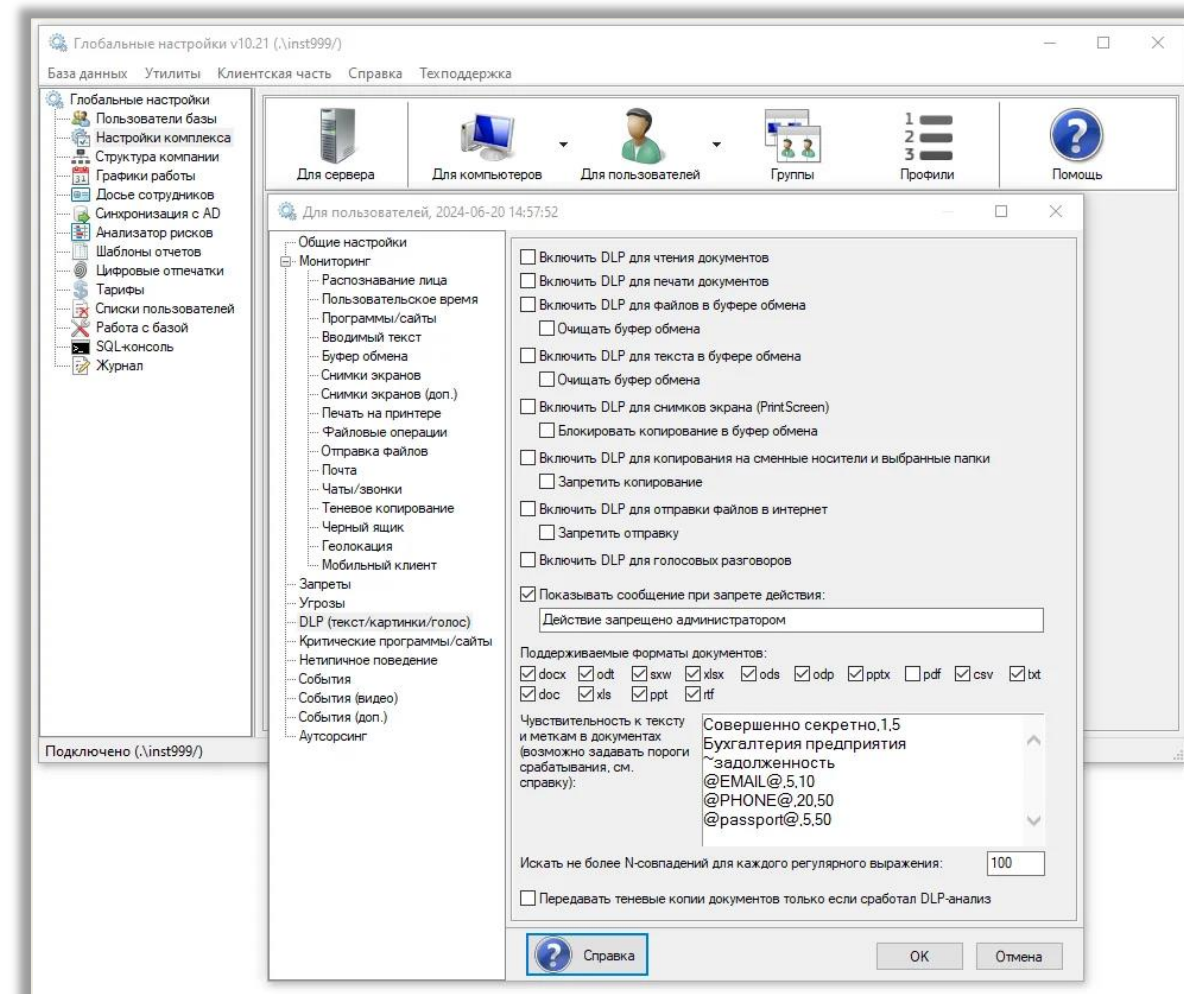
- Прежде система сканировала только вложенные файлы в электронной почте — теперь она мониторит и папки Outlook — «Встречи», «Задачи» и «Черновики»
- При обнаружении там конфиденциальных данных, комплекс удаляет файл-вложение и присылает сотруднику оповещение, а также — уведомление об инциденте специалисту службы безопасности



DLP-функционал

Возможность задавать
для каждой DLP-угрозы
пороги детектирования
и блокировки
индивидуально

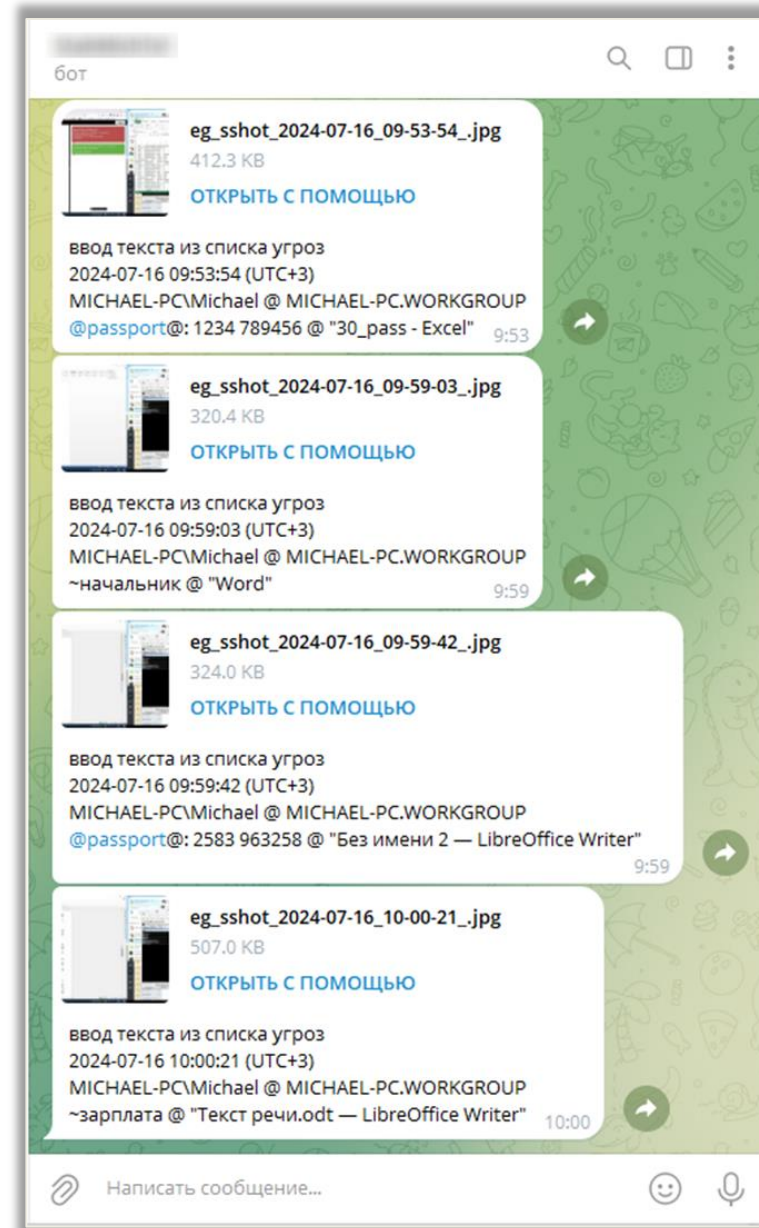
- В настройках необходимо ввести два показателя: границу детектирования и блокировки
- В настройках можно задать при каком количестве чувствительных слов документ можно: выводить за контур компании, присылать уведомление о событии или заблокировать отправку файла



DLP-функционал

Улучшена отправка уведомлений о событиях в Telegram: одним сообщением направляются текст и скриншот

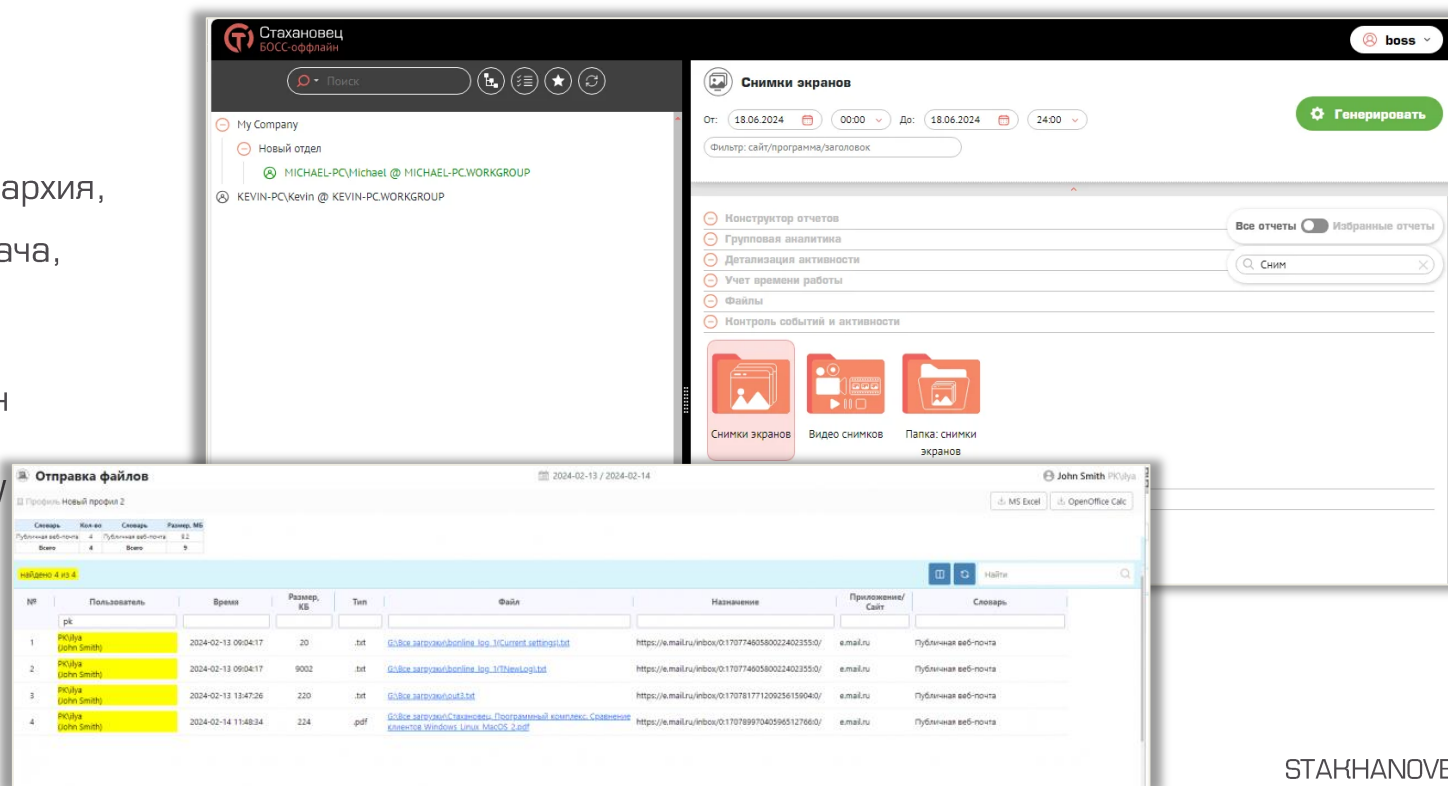
- При отправке уведомлений в Telegram со скриншотом добавлена копия скриншота как вложение (во избежание потерь качества изображений)



Модули БОСС Онлайн/Оффлайн

Улучшен функционал поиска для аналитического модуля БОСС-Оффлайн

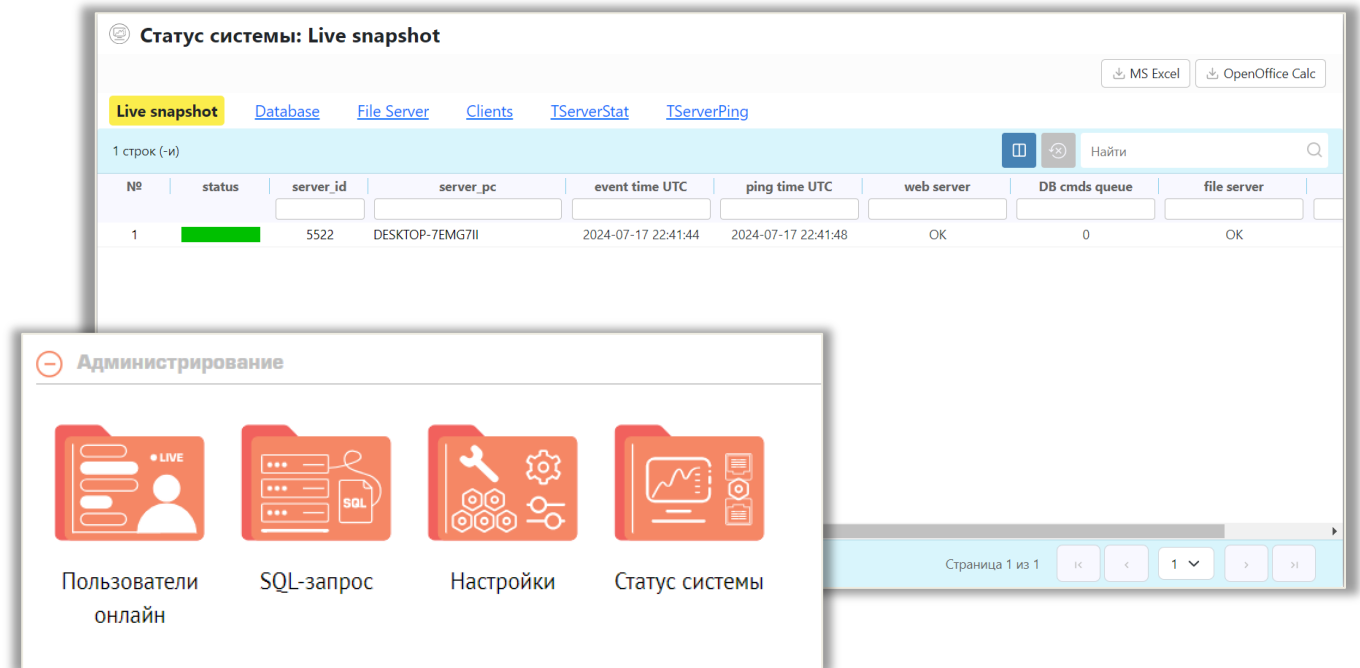
- Добавлен выбор режима поиска (общий, иерархия, имя пользователя, имя ПК, ФИО, отдел, задача, URL)
- Добавлен поиск по отчетам в БОСС-Оффлайн
- Добавлен индивидуальный поиск по каждому столбцу во всех табличных отчетах



Модули БОСС Онлайн/Оффлайн

В раздел Администрирование модуля БОСС-Оффлайн добавлен новый отчет "Статус системы"

- Новый отчет включает в себя важные показатели работы СУБД, серверов, файлового хранилища, клиентов
- Система собирает качественные показатели, которые, в том числе, можно отслеживать в ретроспективе
- Новый отчет позволит вовремя проводить диагностику аппаратной части, прогнозировать возможные технические сбои и предотвращать их



Статус системы: Live snapshot

Live snapshot Database File Server Clients TServerStat TServerPing

1 строка (-и)

№	status	server_id	server_pc	event time UTC	ping time UTC	web server	DB cmds queue	file server
1	LIVE	5522	DESKTOP-7EMG7II	2024-07-17 22:41:44	2024-07-17 22:41:48	OK	0	OK

Администрирование

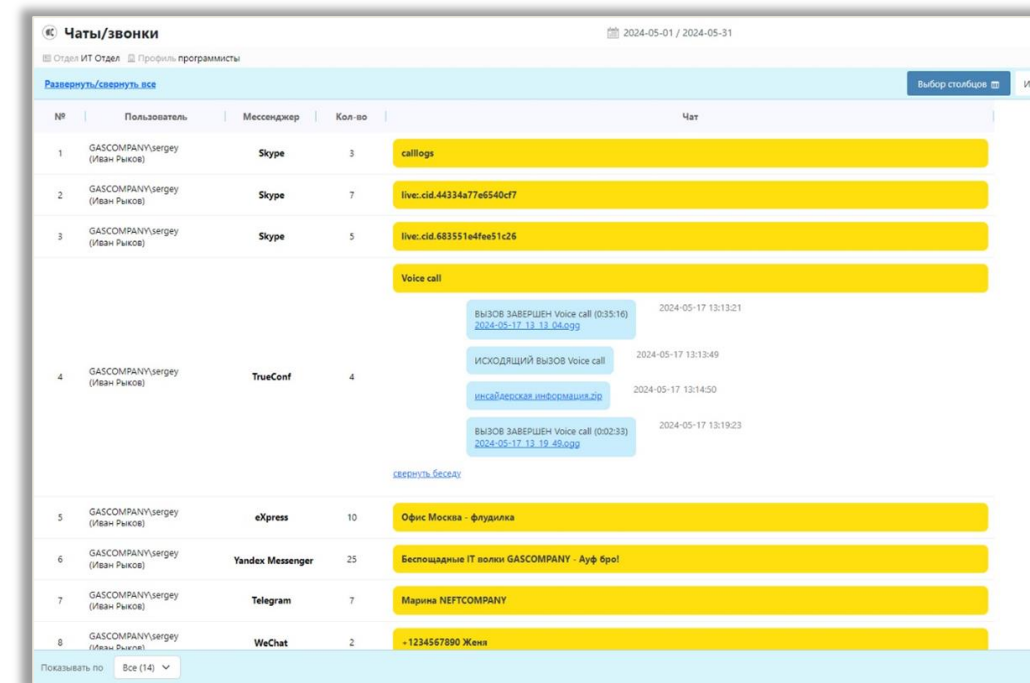
- Пользователи онлайн
- SQL-запрос
- Настройки
- Статус системы

Страница 1 из 1

Новые каналы перехвата

Расширен список поддерживаемых систем для совместной работы и коммуникации

- Поддержан перехват для Yandex Messenger Desktop (сообщения, отправленные файлы, голосовые переговоры) и для Yandex Messenger Web (сообщения, отправленные файлы)
- Поддержан перехват голосовых переговоров для TrueConf Desktop
- Поддержан перехват отправленных файлов и голосовых переговоров для WeChat Desktop

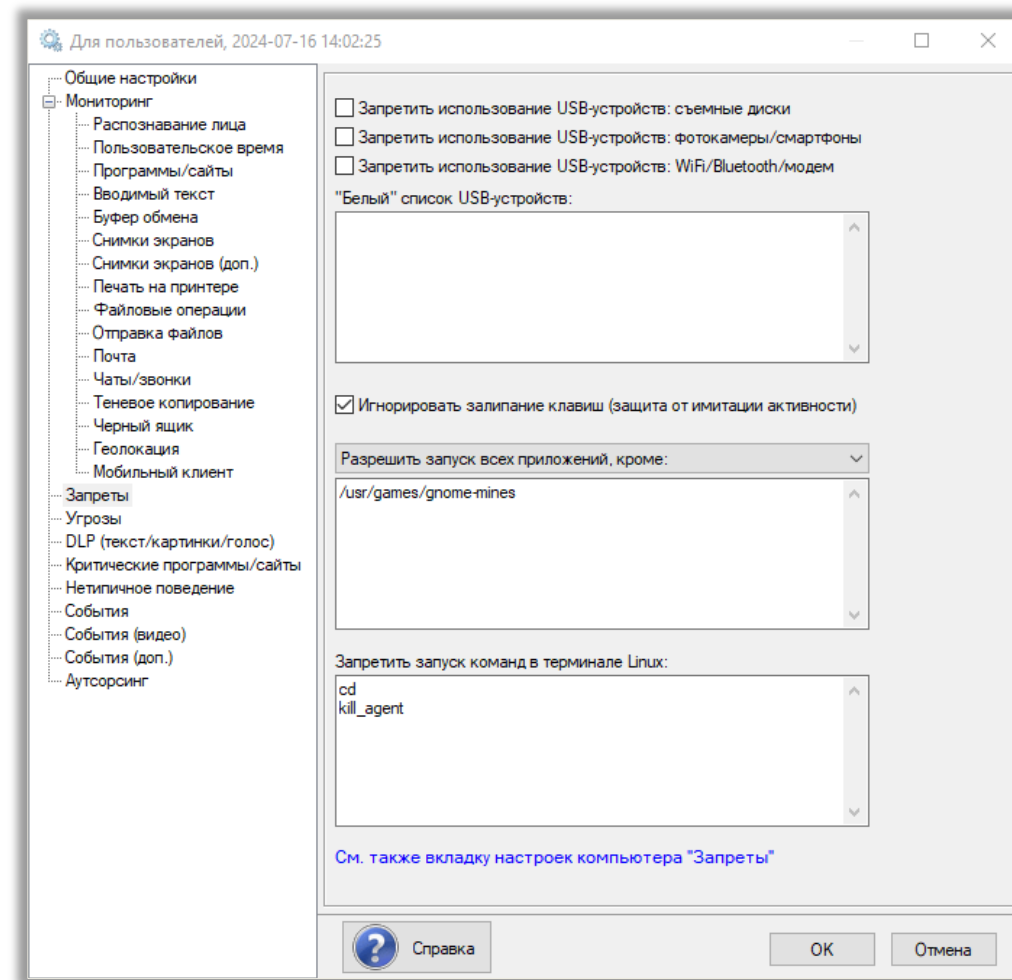


№	Пользователь	Мессенджер	Кол-во	Чат
1	GASCOMPANYsergey (Иван Рыков)	Skype	3	calllogs
2	GASCOMPANYsergey (Иван Рыков)	Skype	7	live:cid.44334a77e6540cd7
3	GASCOMPANYsergey (Иван Рыков)	Skype	5	live:cid.683551e4fee51c26
				Voice call
				ВЫЗОВ ЗАВЕРШЕН Voice call (0:35:16) 2024-05-17 13:13:21 2024-05-17 13:13:08.099
				ИСХОДЯЩИЙ Вызов Voice call 2024-05-17 13:13:49
				ИНСАЙДЕРСКАЯ ИНФОРМАЦИЯ.ZIP 2024-05-17 13:14:50
				ВЫЗОВ ЗАВЕРШЕН Voice call (0:02:33) 2024-05-17 13:19:23
				свернуть беседу
5	GASCOMPANYsergey (Иван Рыков)	eXpress	10	Офис Москва - флудилка
6	GASCOMPANYsergey (Иван Рыков)	Yandex Messenger	25	Бесплощадные IT полки GASCOMPANY - Афф брор!
7	GASCOMPANYsergey (Иван Рыков)	Telegram	7	Марина NEFTCOMPANY
8	GASCOMPANYsergey (Иван Рыков)	WeChat	2	+1234567890 Женя

Развитие Linux-агента

Дополнен функционал для клиентской части на Linux

- Добавлена возможность указывать "черный" список приложений для запрета запуска
- Добавлена возможность запрета удаления клиентской части через терминал
- Поддержана совместимость с ОС МСВСфера («Инферит ОС»)



Приглашаем вас присоединиться к закрытому бета-тестированию Linux-сервера!

- Для участия в закрытом бета-тестировании напишите на artem@stakhanovets.ru
- Мы свяжемся с вами, чтобы предоставить дистрибутив и сообщить детали и сроки тестирования





Спасибо за внимание!
Вопросы?

Наши контакты:

- +7 (499) 110-64-10
- info@stakhanovets.ru
- stakhanovets.ru

